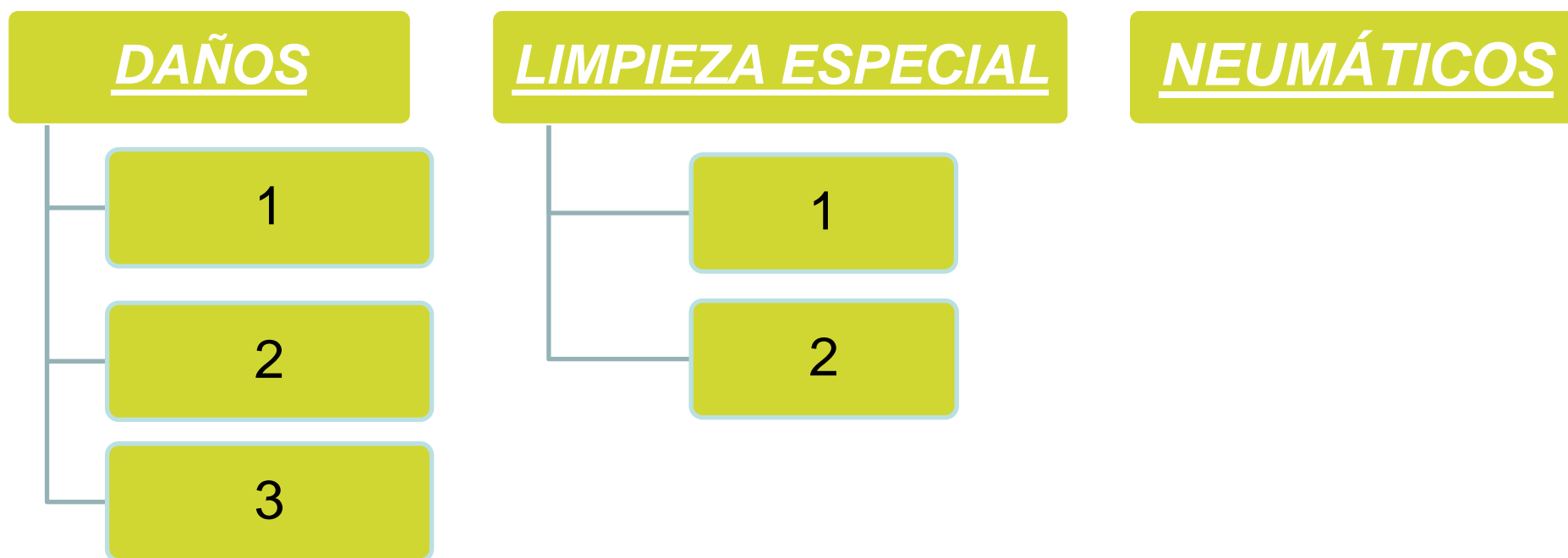


Control devoluciones



Clasificación control devoluciones



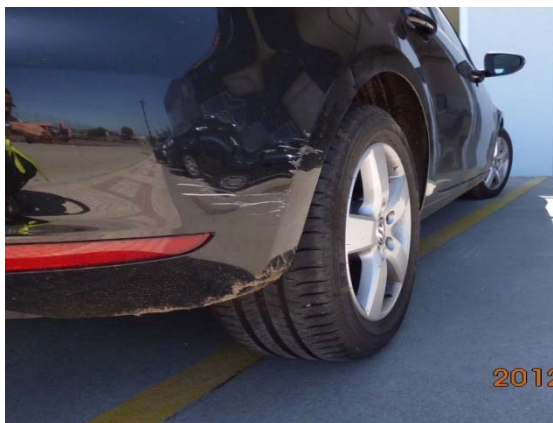
OBJETIVO: Unificación de criterios en la recepción de los vehículos alquilados

DAÑOS 1

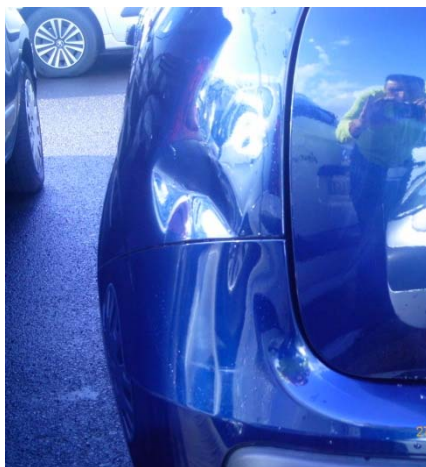
Desperfectos en el vehículo que no provocarían el rechazo por parte del cliente:

- Pequeñas rozaduras y abolladuras superiores a 5cm de diámetro
- Daños en matrícula o paragolpes (ej: desprendimiento de pintura en el paragolpes)
- Daños reparables en la propia base (ej: pulimentos, pequeño cambio de material,...) siempre y cuando no afecte a la utilización y conducción del vehículo

DAÑOS 1



DAÑOS 1



DAÑOS 1



DAÑOS 2

Desperfectos en el vehículo que provocarían el rechazo por parte del cliente:

- Rozaduras y abolladuras considerables (superiores a 10-15 cm) que no afectan al funcionamiento del vehículo pero si a la imagen del mismo, siendo imprescindible su reparación
- Numerosos daños 1 que hacen necesaria su reparación para volver a alquilarlo

DAÑOS 2



DAÑOS 2



DAÑOS 2



DAÑOS 2

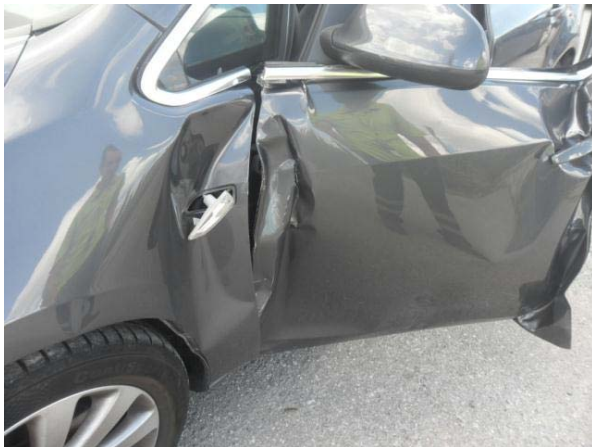


DAÑOS 3

Daños o averías importantes en la estructura del vehículo que impiden su correcto funcionamiento:

- Golpe que afecta al funcionamiento del vehículo (ej: golpe que impide abrir una puerta, no se puede conducir,...)
- Avería de alguno de los elementos del vehículo, siendo peligroso el uso del mismo

DAÑOS 3



DAÑOS 3



DAÑOS 3



LIMPIEZA ESPECIAL 1

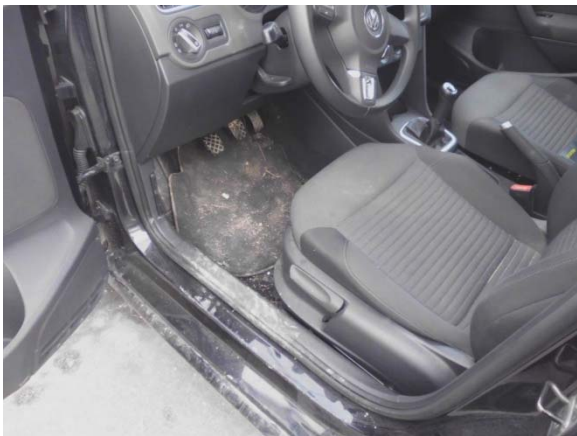
*Vehículos con demasiada suciedad que requieren de un tiempo de lavado **NO** superior a 15min **SIN** necesidad de equipos de limpieza especiales:*

- Demasiados objetos/basura (botellas, latas, envases, papeles, bolsas,...) en el interior del vehículo
- Excesiva suciedad superficial sin llegar a estar incrustada

LIMPIEZA ESPECIAL 1



LIMPIEZA ESPECIAL 1



LIMPIEZA ESPECIAL 2

*Vehículos que requieren de un tiempo de lavado superior a **30min** y/o son necesarios equipos de limpieza especiales:*

- Suciedad incrustada en la moqueta o tapicería
- Pelos en la tapicería (ej: pelos de animales)
- Vehículos con líquidos (ej: aceites, gasoil...) o vómitos derramados por su interior
- Vehículos procedentes de obras con abundante suciedad interior y exterior (ej: barro/hormigón incrustado en la carrocería)
- Gran cantidad de arena en su interior
- Olores en el interior del vehículo debido a usos indebidos del mismo

LIMPIEZA ESPECIAL 2



LIMPIEZA ESPECIAL 2



LIMPIEZA ESPECIAL 2



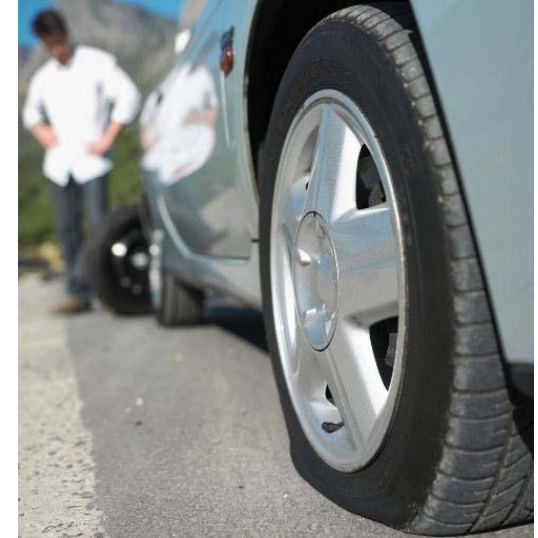
NEUMÁTICOS

- Verificar:
 - Fondo de los canales longitudinales es superior a 1,6 mm. Normalmente los neumáticos llevan un taco de goma incrustado para verificarlo
 - No hay desgaste anómalo de los neumáticos
 - Visualmente presión adecuada

NEUMÁTICOS



NEUMÁTICOS



Control devoluciones

